

Strukturwandel im Mitteldeutschen Revier Sachsen-Anhalt

Strukturwandel-Stammtisch, 21.08.23

1. Strukturwandel – Rahmenbedingungen
2. Abläufe zur Förderung von Strukturwandelvorhaben
3. Sachstand Umsetzung StStG

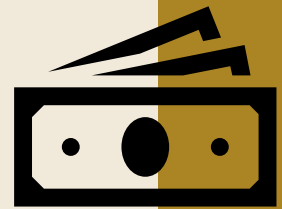
1. **Strukturwandel – Rahmenbedingungen**
2. Abläufe zur Förderung von Strukturwandelvorhaben
3. Sachstand Umsetzung StStG



Strukturstärkungsgesetz (StStG)

„1. Arm“ –
Finanzhilfen

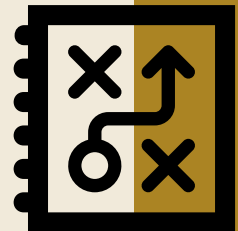
„2. Arm“ –
Maßnahmen des Bundes



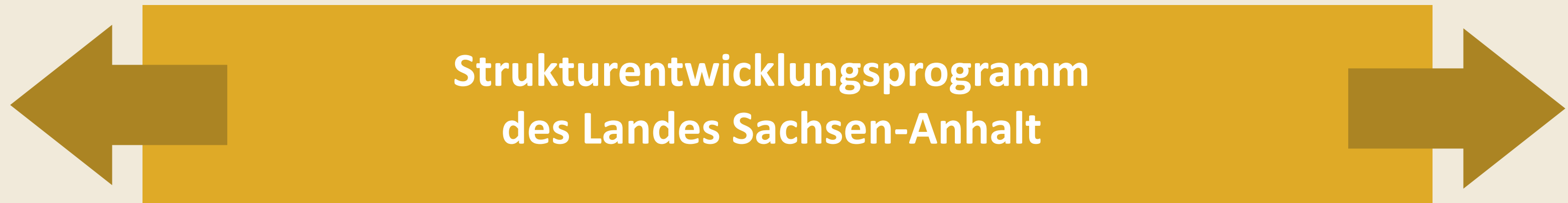
4,8 Mrd. Euro für das Mitteldeutsche Revier in Sachsen-Anhalt bis 2038

Investitionen des Landes in bedeutsame, wirtschaftsnahe Infrastruktur von bis zu **1,68 Mrd. Euro**

Investitionen des Bundes von bis zu **3,12 Mrd. Euro**



Strategische Grundlage



„Fördertechnik“

Förderrichtlinie „Sachsen-Anhalt Revier 2038“

Vorhaben des Landes

„Regel-förderung“

Förder-aufrufe



1. Wirtschaftsnahe
Infrastruktur



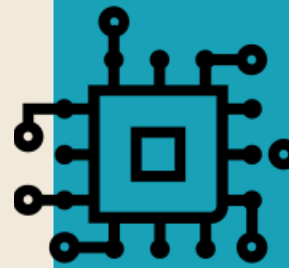
2. Verkehrsverhältnisse der
Gemeinden, insb. ÖPNV



3. Öffentliche Fürsorge



4. Städtebau



5. Digitalisierung, Breitband-
Mobilfunkinfrastruktur



6. Touristische Infrastruktur



7. Forschungs- und
Wissenschaftsinfrastruktur



8. Klima-/ Umweltschutz



9. Naturschutz/
Landschaftspflege




Zusätzliche Investitionen in Bundesfernstraßen



Zusätzliche Investitionen in Bundesschienenwege



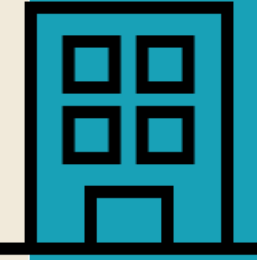
Weitere Bedarfsplanmaßnahmen




Forschung, Innovation, Technologietransfer, betriebliche Aus-/ Weiterbildung



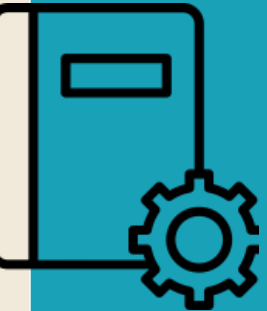
Reallabore der Energiewende




Einrichtung neuer Forschungsinstitute



Ansiedlung Bundesbehörden

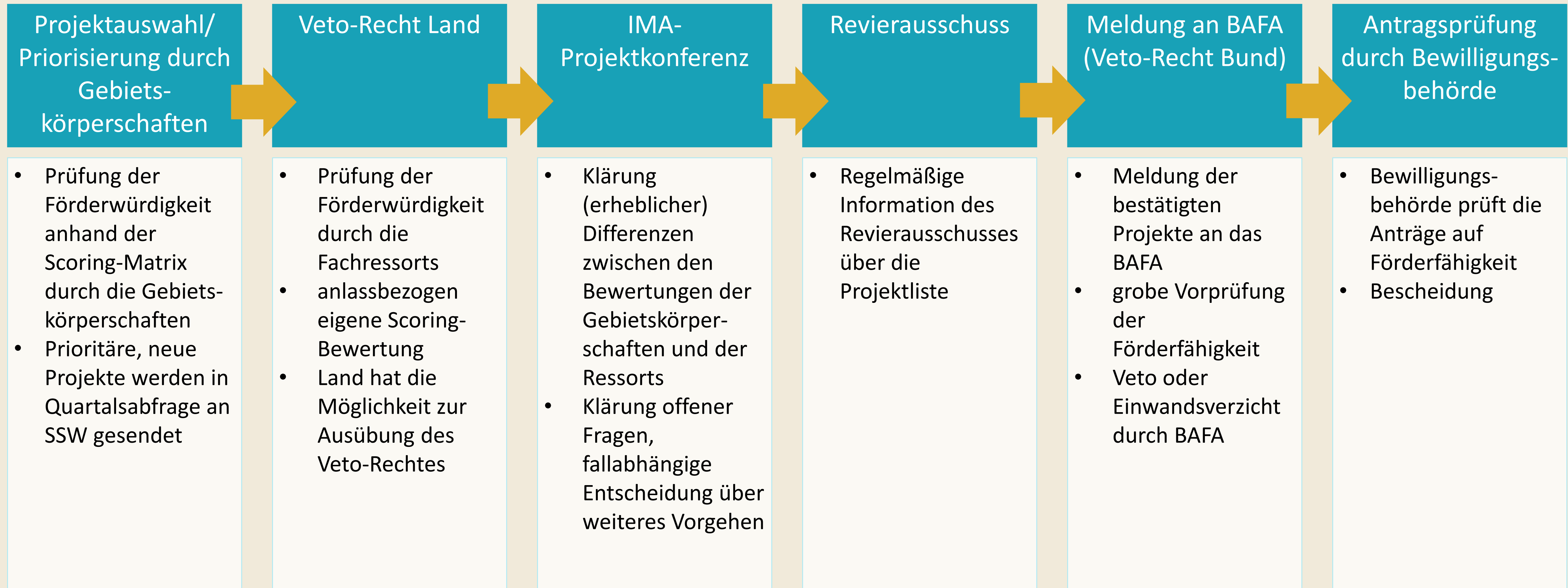


Aufstockung bzw. Neu-Einrichtung von Bundesprogrammen



Konsumtive Ausgaben i.S. des Klimaschutzes („STARK“)

1. Strukturwandel – Rahmenbedingungen
2. **Abläufe zur Förderung von Strukturwandelvorhaben**
3. Sachstand Umsetzung StStG



1. Strukturwandel – Rahmenbedingungen
2. Abläufe zur Förderung von Strukturwandelvorhaben
3. **Sachstand Umsetzung StStG**

Regelförderung

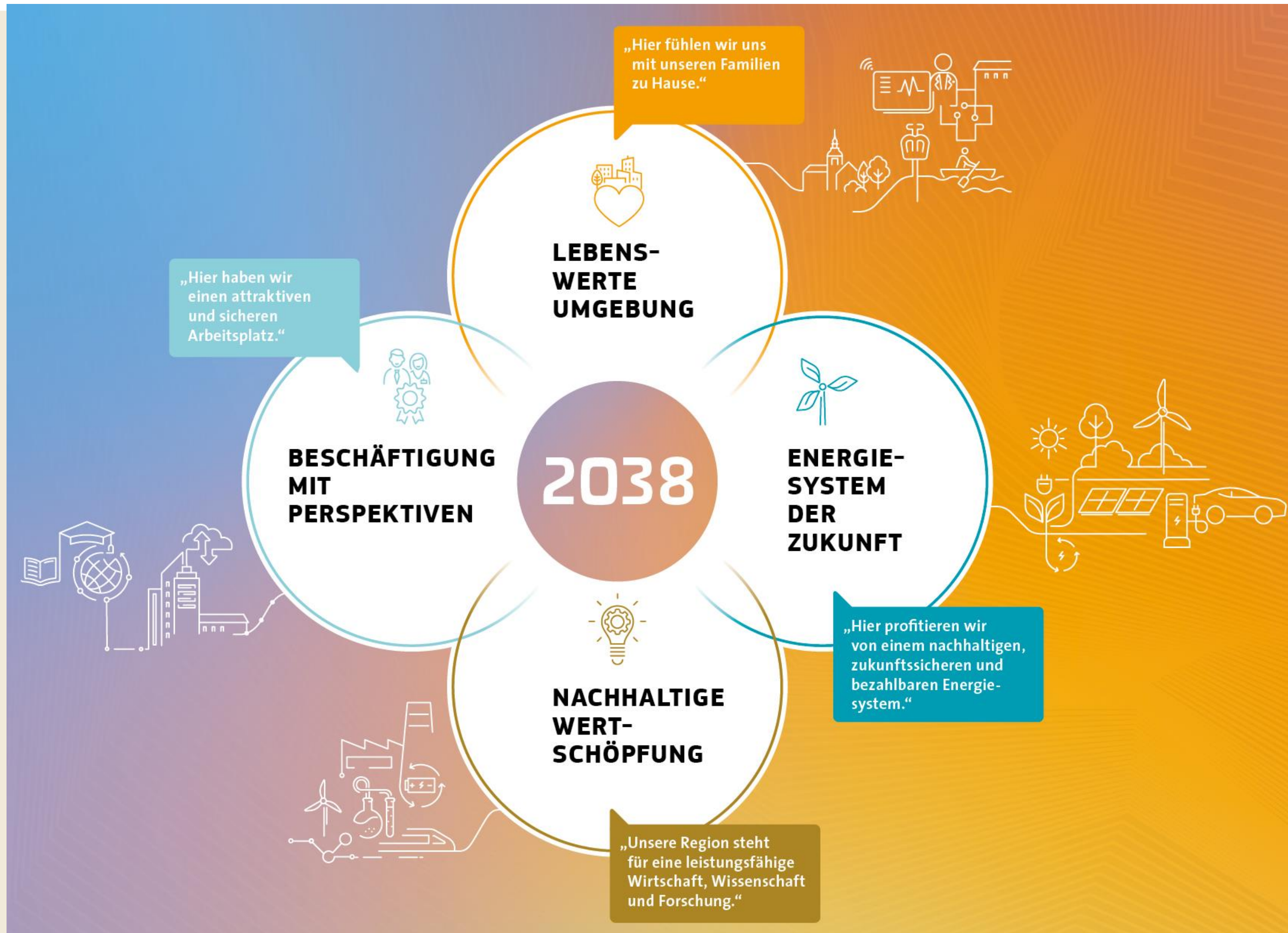
- Anmeldungen mit Bedarf an Finanzhilfen i.H.v. **1.021,81 Mio. Euro**:
 - 36 formell angemeldete (Gesamt-)Vorhaben
 - davon 34 Projektanträge (auch Teilanträge)
 - davon 20 Bewilligungsbescheide

Förderaufrufe und Landesinvestitionen

- Aufruf „Denkmalpflege im Burgenlandkreis“ (100 Mio. Euro): ausgeschöpft, 22 Bescheide
- Aufruf „Wasserstoff“ (bis zu 50 Mio. Euro): Bewerbungsphase abgeschlossen
- Investitionsvorhaben „Digitale Infrastrukturen“ (bis zu 31,5 Mio. Euro): Teilvorhaben „5G-Campusnetz Merseburg“ in Vorbereitung (2,25 Mio. Euro)

- aktuell 87,4 % des sachsen-anhaltischen Budgets, d. h. **rund 2,726 Mrd. Euro gebunden**
- Dies schließt kalkulatorisch die eingesetzten Mittel im Sofortprogramm (19 Mio. Euro), Mittel des Just Transition Funds (309 Mio. Euro) und bei vielen Vorhaben eine Planungsreserve (insges. rd. 200 Mio. Euro) ein.
- aktuell noch **nicht gebunden: rund 394 Mio. Euro Bundesmittel sowie 364 Mio. Euro JTF-Mittel** (309 Mio. Euro angerechnet im Bundesarm sowie ca. 55 Mio. zusätzlich)
- **STARK: Bisläng 46 Anträge für 36 Vorhaben** (Verbundanträge) beim BAFA eingegangen:
 - davon wurden 30 Anträge für **24 Vorhaben bewilligt** (seit Ende 2020)
 - **gesamtes Antragsvolumen 61,9 Mio. Euro / 43,2 Mio. Euro bereits bewilligt**

Die Vision des SEP



2038 bietet uns das Mitteldeutsche Revier Sachsen-Anhalt...

- ... eine innovationsstarke und lebenswerte Umgebung mit einer leistungsfähigen Wirtschaft, Wissenschaft und Forschung.
- ... eine nachhaltige Wertschöpfung und Beschäftigung durch attraktive und sichere Arbeitsplätze.
- ... ein nachhaltiges, zukunftsicheres und bezahlbares Energiesystem, das die Bereitstellung, den Transport, die Verteilung und die Speicherung von Energie gleichermaßen sicherstellt.

➤ **Aufbau einer grünen Wasserstoffwirtschaft**



Energiepark Bad Lauchstädt (Reallabor der Energiewende, SK)



Förderaufruf zur zielgerichteten H2 Erschließung von Industrie- und Gewerbegebieten (BLK)

➤ Europäische Modellregion der Bioökonomie bis 2030

- Konzeptionierung eines BioEconomy-Hubs (SK)
- Großforschungsinstitut für nachhaltigen Chemie





- **Entwicklung eines markt- und standortgerechten Angebotsportfolios an Industrie- und Gewerbeflächen**
 - Erweiterung des Chemieparks Leuna (SK)
 - Gewerbegebiet B6n bei Köthen (ABI)
 - Gewerbegebiet Querfurt (SK)

- **Vollziehen der digital unterstützten Transformation der Gesundheitsversorgung und Ausbau des Pharma- und Life Science-Standortes südliches Sachsen-Anhalt**
 - „Innovationsregion für digitale Transformation von Pflege und Gesundheitsversorgung (TPG)“
- **Ausbau und Weiterentwicklung touristischer Angebote**
 - Schlachtenlandschaft 1632 /1813 Lützen (BLK)
 - Schlossruine Nebra (BLK)
 - Heinrich-Schütz-Haus Weißenfels (BLK)
 - Schloss Droyßig (BLK)
 - Schloss Neu-Augustusburg in Weißenfels (BLK)
 - Errichtung des Radweges Siebigerode (MSH)
 - Projektbüro Nachhaltiger Tourismus (MSH)
 - Königspfalz Tilleda (MSH)
 - Neubau Mulderadweg - Querung am Greppiner Wehr (ABI)



- **Das Energiesystem wird auf eine Versorgung aus erneuerbaren Energien ausgerichtet**
 - Kompetenzzentrum Wärmewende (KWW, Halle)
 - GEOSGH – Entwicklung einer CO2-neutralen, ressourceneffizienten und nachhaltigen Fernwärmeversorgung in der Stadt Sangerhausen



- **Das Mitteldeutsche Revier Sachsen-Anhalt entwickelt sich zum „Sustainable Valley“**
 - „Modellregion Mitteldeutschland - Digitalisierung der pflanzlichen Wertschöpfungsketten“ (DiP, revierweit)
 - Aufbau eines Innovationshubs „Zukunft Holz und Klima“ (MSH)



- **Unternehmensnahe Berufsorientierung ausbauen**
 - Förderung von branchenspezifischen Ausbildungsclustern 4.0
- **Berufliche und wissenschaftliche Ausbildung zukunftsorientiert aufstellen**
 - Kompetenzzentrum "Bildung im Strukturwandel,,
- **Entwicklung qualitativ hochwertiger Weiterbildungsangebote**
 - H2 Competence Hub „Netzwerk und regionale Kompetenzstärkung für digitale Wasserstoff-Technologie“: durch die Aus- und Weiterbildung von Fachkräften sowie der Schaffung hochwertiger und zukunftsfähiger Arbeitsplätze die grüne Wasserstoffwirtschaft als wesentliches Element zur Erneuerung des Energiesystems zu etablieren
- **Gute Arbeit und Arbeitgeberattraktivität stärken**
 - Projekt Revierwende



- **Das Angebot der Daseinsvorsorge ist für alle Generationen gut ausgebaut und generationenspezifisch ausgestaltet**
 - Bildungscampus Weißenfels (Kloster St. Claren, BLK)
 - Sekundarschule III / Grundschule Zeitz (BLK)
 - Rahnstraße 6 +7 Zeitz
 - Kinderheim Harkerode (MSH)
 - REGENT (MSH)
 - Schwimm-, Lehr- und Vitalzentrum an der Fuhneue (ABI)
 - Städtisches Zentrum Raguhn-Jeßnitz (ABI)

- **Schaffung einer hervorragenden digitalen Infrastruktur**
 - Umwelt- und Naturschutzdatenzentrum in Merseburg (SK)
 - Kompetenzzentrum für Energieeffizienz durch Digitalisierung in Industrie und Gebäuden (KEDi)



- **Anpassung und Optimierung der Verkehrsinfrastruktur an die Bedarfe der Zukunft für einen Zugang zu Wohn- und Arbeitsorten, Kultur, Wissenschaft, Informationen und Märkten**
 - Schienen-Verkehrsvorhaben S-Bahn Leipzig – Pegau - Zeitz – Gera
 - Schienen-Verkehrsvorhaben Weißenfels – Zeitz
 - Schienen-Verkehrsvorhaben S-Bahn Leipzig – Merseburg
 - Schienen-Verkehrsvorhaben Halle-Naumburg
 - Bahnhof Bitterfeld- Ausbau und Qualifizierung der Schnittstelle
 - Neubau Industriestraße des Standortes Amsdorf/ Etdorf (MSH)

- **Die Industriekultur wird als Instrument positiver Kommunikation nach innen und außen genutzt, wirkt identitätsstiftend und trägt zur Anziehungskraft des Landes bei**
 - Brikettfabrik Herrmannschacht Zeitz (BLK)



Vielen Dank!

strukturwandel.sachsen-anhalt.de
strukturwandel@stk.sachsen-anhalt.de



@ST.im.Wandel



st.im.wandel



@STimWandel